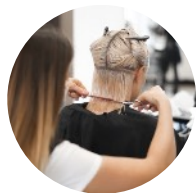


## 3 DOMAINES

=> 9 COMPÉTENCES



### ACCUEILLIR ET FACILITER L'INTÉGRATION DE L'APPRENTI/ ALTERNANT

Préparer sa venue dans l'entreprise - L'accueillir à son arrivée - Faciliter son intégration durant la période d'essai



### ACCOMPAGNER LE DÉVELOPPEMENT DES APPRENTISSAGES ET L'AUTONOMIE PROFESSIONNELLE

Suivre son parcours avec le centre de formation - Organiser son parcours dans l'entreprise - L'accompagner dans ce parcours - Se positionner - Communiquer



### PARTICIPER À LA TRANSMISSION DES SAVOIR-FAIRE ET À L'ÉVALUATION DES APPRENTISSAGES

S'appuyer sur des situations de travail pour développer l'apprentissage - Guider sa réflexion - Évaluer ses acquis en situation de travail

## RENCONTRONS-NOUS !



06 30 79 29 80



[www.wizzcoaching.com](http://www.wizzcoaching.com)



[sophie@wizzcoaching.com](mailto:sophie@wizzcoaching.com)



Sophie DAVID-AUVRAY

## WIZZ COACHING



**CABINET D'ACCOMPAGNEMENT PERSONNEL & PROFESSIONNEL  
DES INDIVIDUS, ENTREPRISES ET ORGANISATIONS**

S.A.S. au capital de 3000 €

73 rue Waldeck-Rousseau 49400 SAUMUR

SIRET 914600366 00019

n° TVA FR37914600366 - CODE APE 7022Z

NDA 52490415649

Auprès du Préfet de la région Pays de la Loire

Cet enregistrement ne vaut pas agrément de l'État

## CERTIFICATION QUALIOP1

pour les catégories suivantes :

- Action de formation
- Bilan de compétences
- Validation des Acquis de l'Expérience (VAE)

## FORMATION

Certification  
RS 5515

## MAÎTRE D'APPRENTISSAGE TUTEUR => CERTIFIÉ

Tutorat d'excellence :  
là où savoir-être et savoir-faire  
fusionnent

## UNE MISSION, UNE POSTURE : NOUS VOUS FORMONS !



### POUR QUI ?

Toute personne en charge d'un apprenti ou alternant ou désireuse de le faire



### OÙ ? AVEC QUI ? COMMENT ?

À Saumur, chez WIZZ Coaching  
En intra ou inter-entreprise  
En présentiel



### COMBIEN DE TEMPS ?

3 journées consécutives ou non de 13 heures + 1 jour de préparation à la certification + 2h d'examen



### À QUEL TARIF ?

840 € / personne ; formation exonérée de TVA — Art. 261.4.4 a du CGI + 250 € de préparation / prétention à l'examen de certification - Nous consulter pour les financements possibles



### ET POUR LA CERTIFICATION ?

Vous devez accompagner ou avoir accompagné un apprenti sur la totalité de son parcours (depuis < 5 ans) OU vous avez suivi une formation MATU (c'est le petit nom de celle-ci)

## LA CERTIFICATION : NOUS VOUS PRÉPARONS ET PRÉSENTIONS À L'ÉPREUVE

L'épreuve de certification est un oral (50 minutes) basé sur un questionnement par un jury à partir de deux productions :



### VOTRE DOSSIER

Qui êtes-vous et que faites-vous ? Comment le faites-vous ?

### VOTRE ORAL

Il est centré sur la compétence « Contribution à la transmission des compétences et à l'évaluation des acquis », appuyé sur l'analyse de 2 situations pro, tirées de votre expérience. Le jury en sélectionne une parmi celles proposées. Vous la lui présentez.



## BOOSTEZ LA RÉUSSITE GRÂCE À CETTE FORMATION !

### POURQUOI CETTE CERTIFICATION EST-ELLE INCONTOURNABLE ?

La mission du maître d'apprentissage / tuteur est au cœur de la réussite en alternance, en contrat de professionnalisation ou d'apprentissage. Les compétences requises pour l'exercice de cette fonction doivent être **acquises, reconnues et valorisées.**

### POURQUOI VOUS FORMER AVEC NOUS ?

Avoir une expertise professionnelle est indispensable, savoir la transmettre s'apprend et avoir la posture est un réel enjeu. Nous sommes là pour vous accompagner vers la posture juste, le respect mutuel, le positionnement, la communication.

### NOTRE RAISON D'ÊTRE

Nous accompagnons les personnes vers plus d'assertivité et les entreprises ou organisations vers leur raison d'être pour faire évoluer de manière durable, rationnelle et effective les relations et pratiques individuelles ou collectives, familiales, entrepreneuriales et sociétales.

**MOBILISONS-NOUS  
POUR QUE L'IMMERSION EN ENTREPRISE,  
LE STAGE OU L'APPRENTISSAGE  
DEMEURENT UN BON SOUVENIR  
POUR CHACUN D'ENTRE NOUS !**